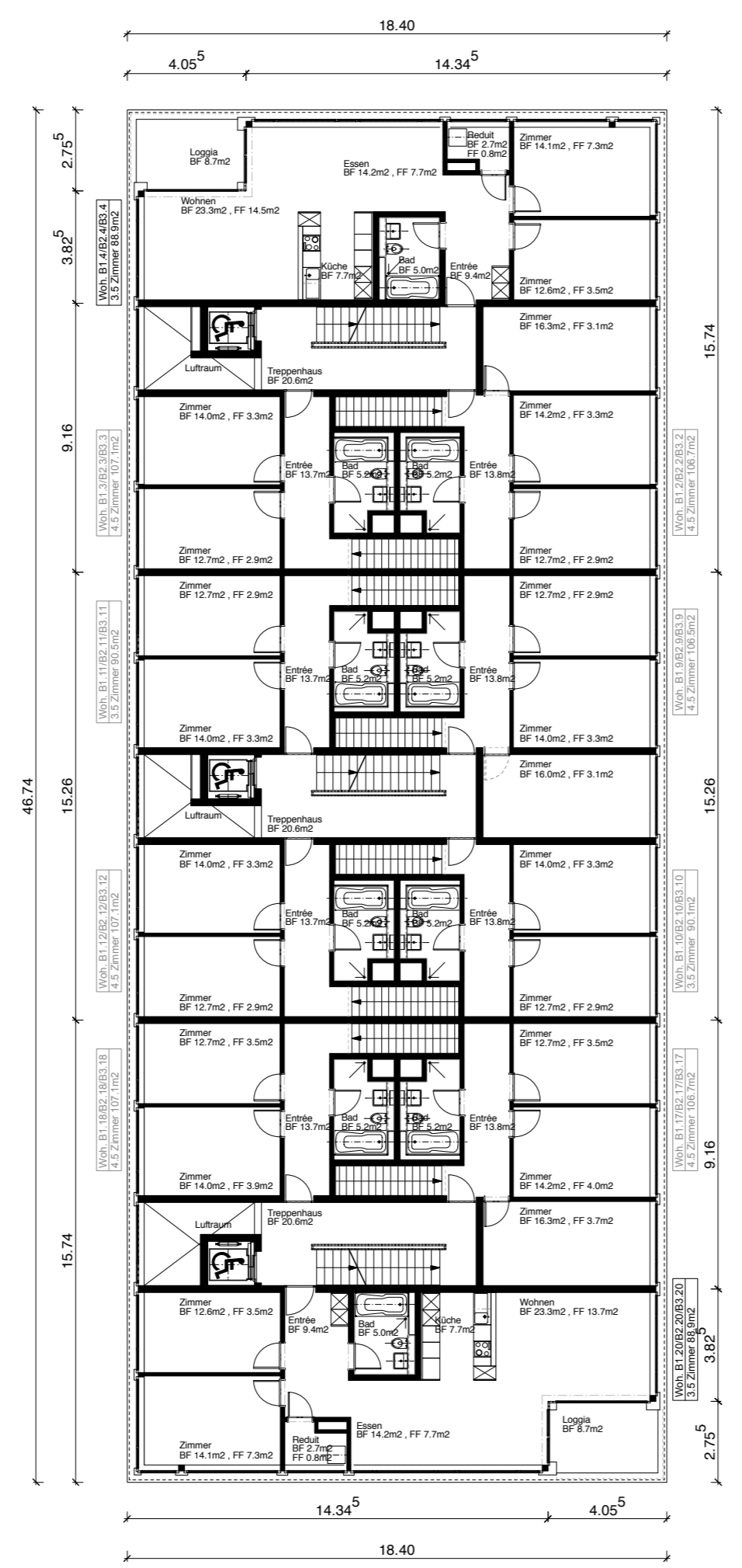
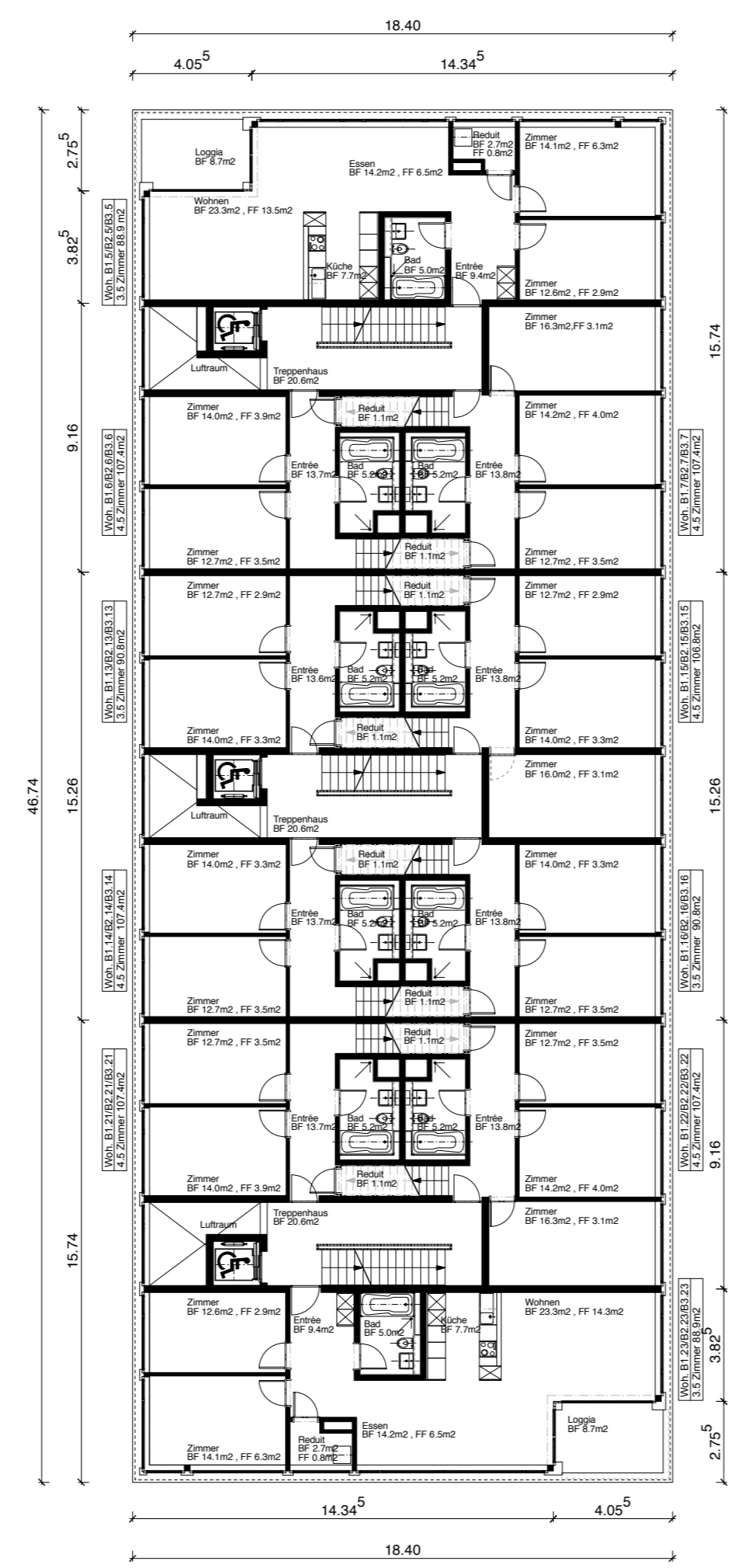


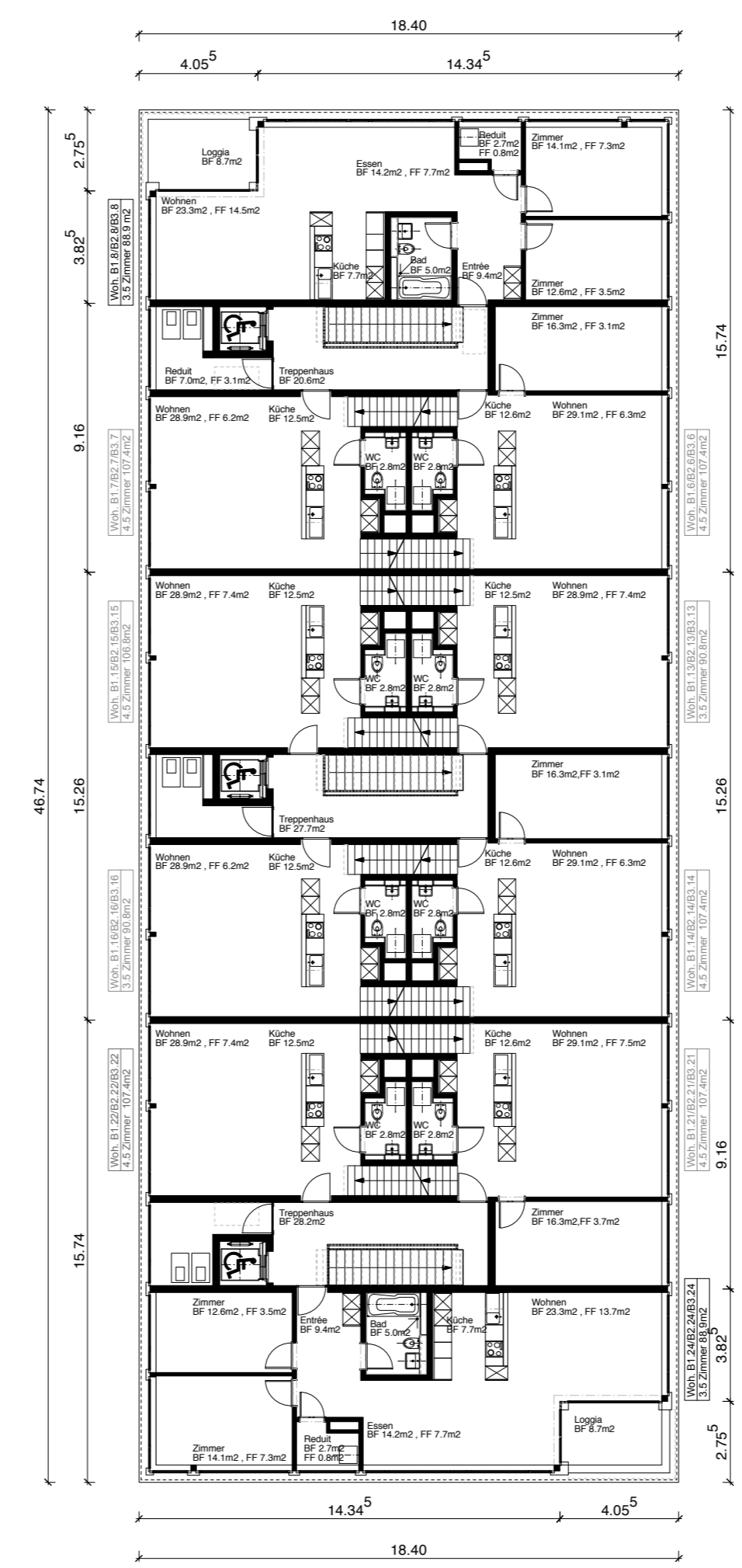
Erdgeschoss



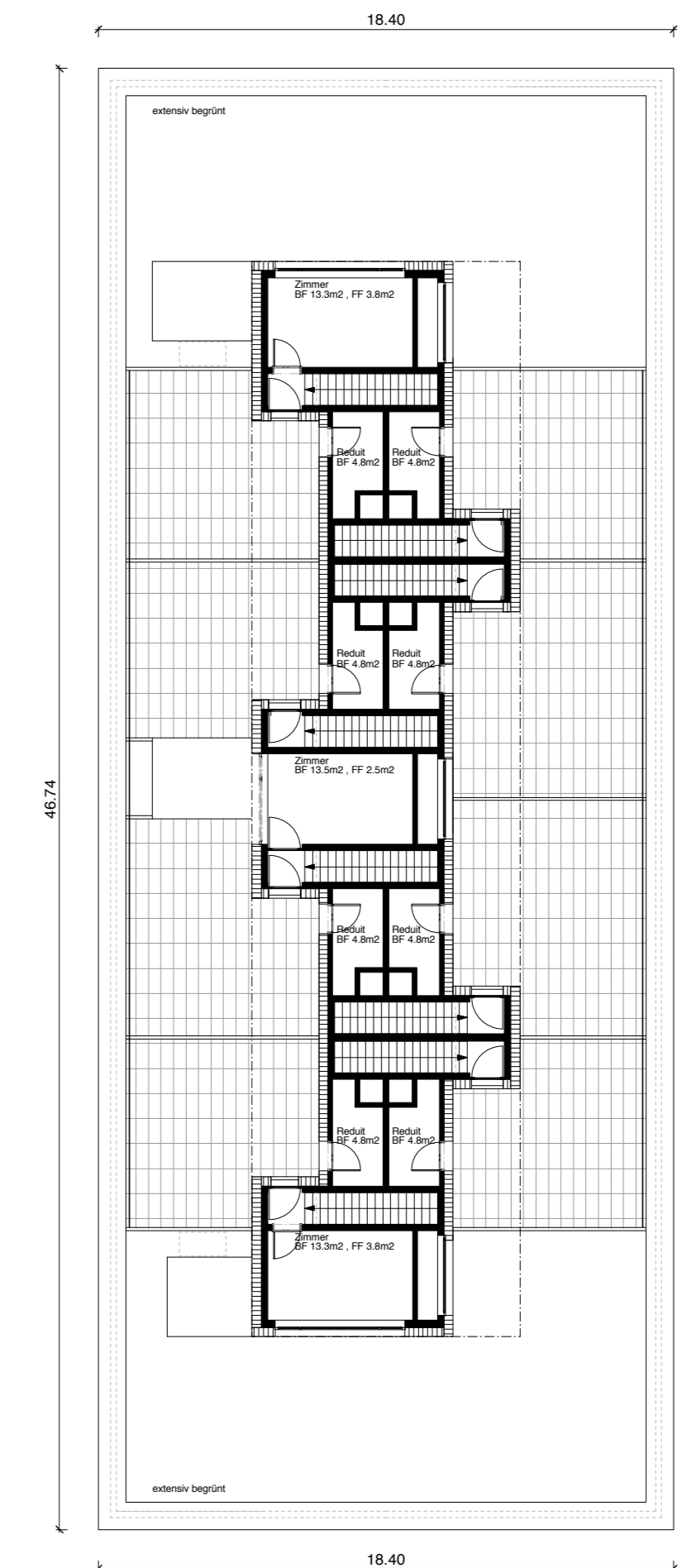
1.Obergeschoss



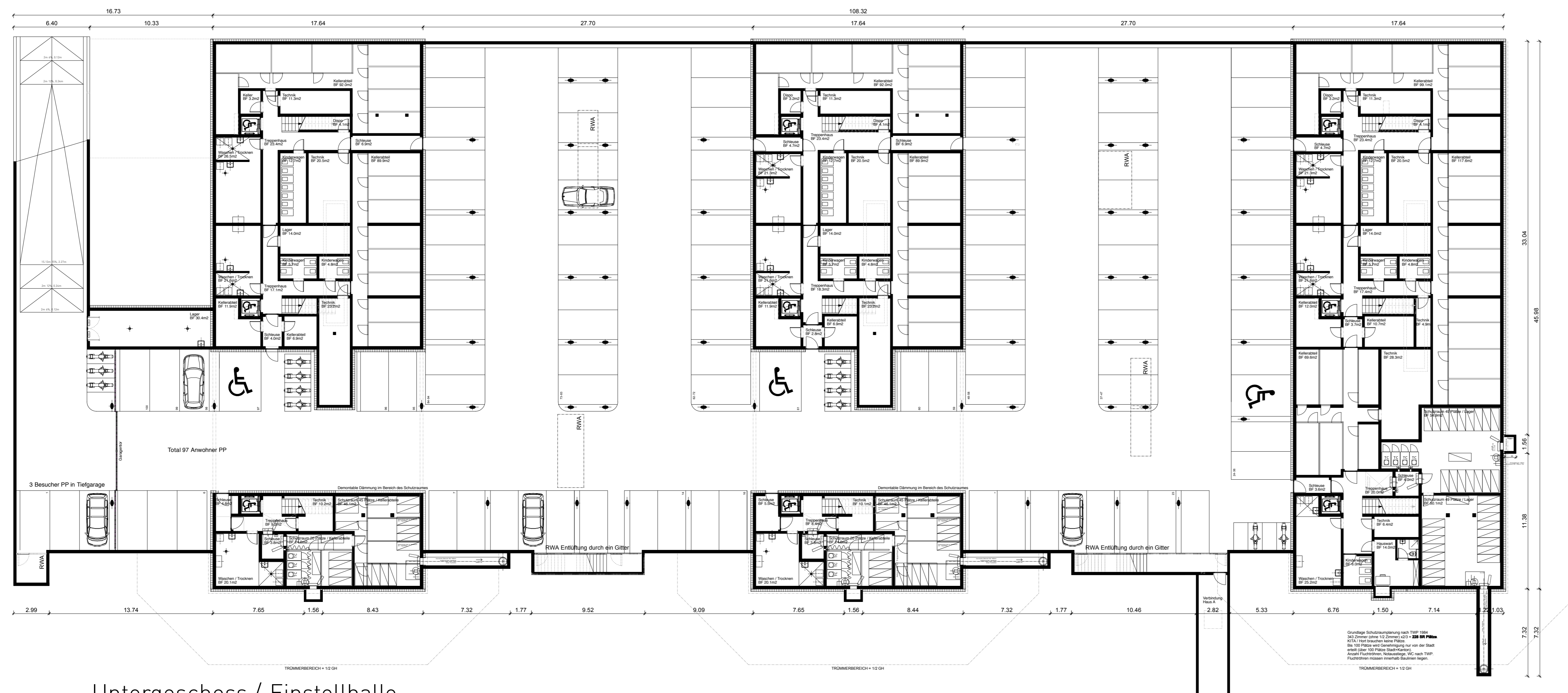
2.Obergeschoss



3.Obergeschoss



Dachgeschoss



Untergeschoss / Einstellhalle

Graphis
Bau- und Wohngenossenschaft

GRAPHIS
Bau- und Wohngenossenschaft
Blumenstrasse 2
3012 Bern
Tel. 031 301 07 02
Fax 031 301 12 47
www.graphis.ch

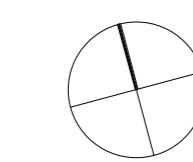
Ersatzneubauten Wohnsiedlung Altwiesenstrasse
Zürich-Schwamendingen

Dübendorferstrasse
8051 Zürich-Schwamendingen

BAUEINGABE
Grundrisse Häuser B

M 1:200

Plan-Nr.	802	Inventar-Nr.	-
Grösse	105cm x 74.25 cm	Auftrag/BAV	-
Vorfasser	Enzmann Fischer Partner	Adresse, PLZ Ort	Seebahnstrasse 109, 8003 Zürich
Erstellung	07.02.2011	Freigabe	-
Plot	-	Status	Gültig
Datenname	Haus B Baueingabe_Grundriss		
Auftraggeber	Graphis Bau- und Wohngenossenschaft		



0 2 4 6 8 10

Bauherrschaft /
Eigentümerschaft: Graphis Bau- und Wohngenossenschaft
Katastrernummer: SW 3712
vertreten durch: Hr. Michael Tschöfen, 031 300 29 93

Ort, Datum: Bern,
Projektverfasser: Enzmann Fischer Partner AG
Architekten BSA SA
Seebahnstrasse 109
8003 Zürich

Ort, Datum: Zürich,

