



Kindergarten

Kanalweg

HECKE

HECKEN- ODER GRASERSTREIFEN

HECKEN- ODER GRASERSTREIFEN

OKOLOGISCHE AUSGLEICHFLÄCHE

RASEN

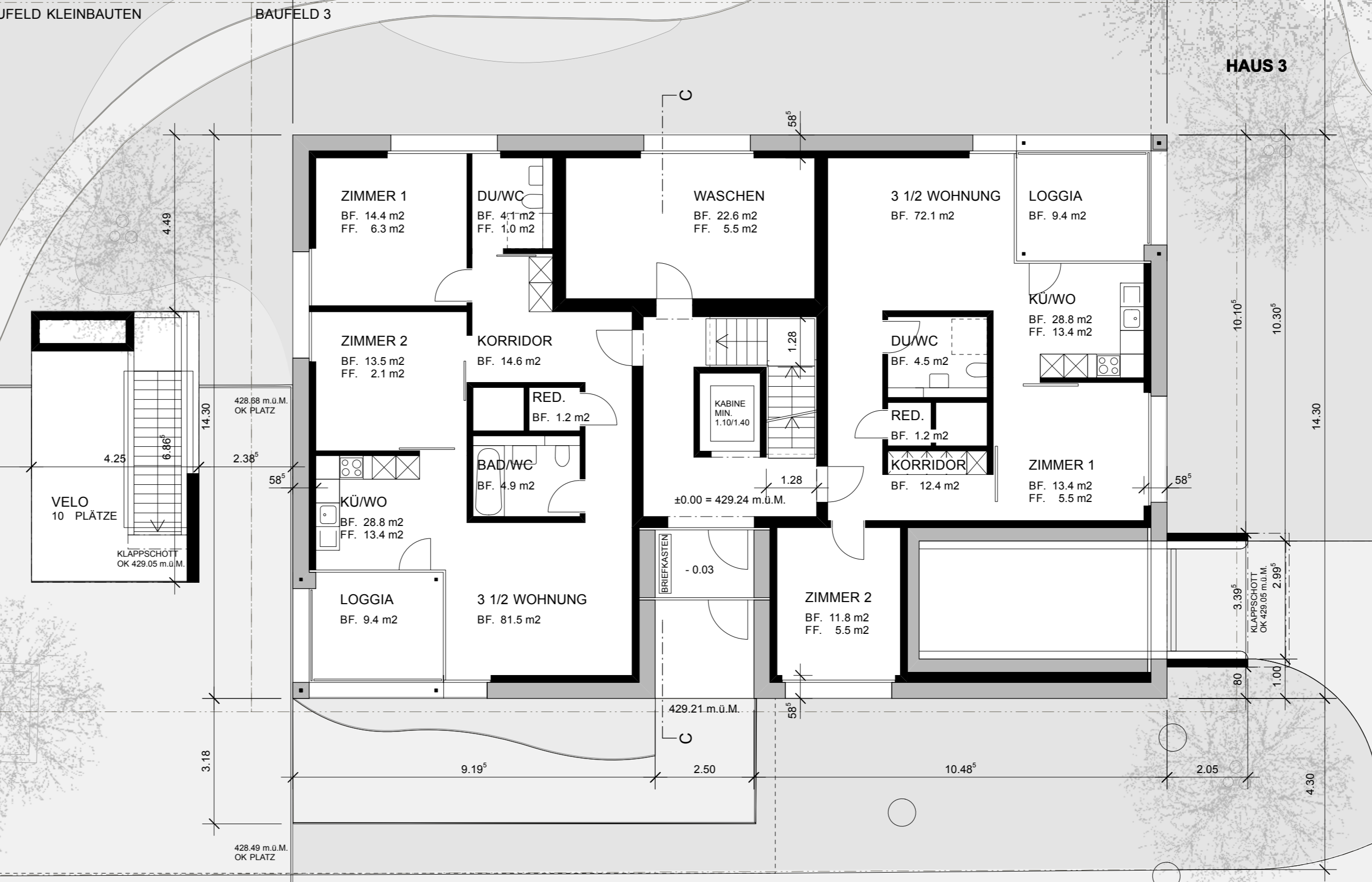
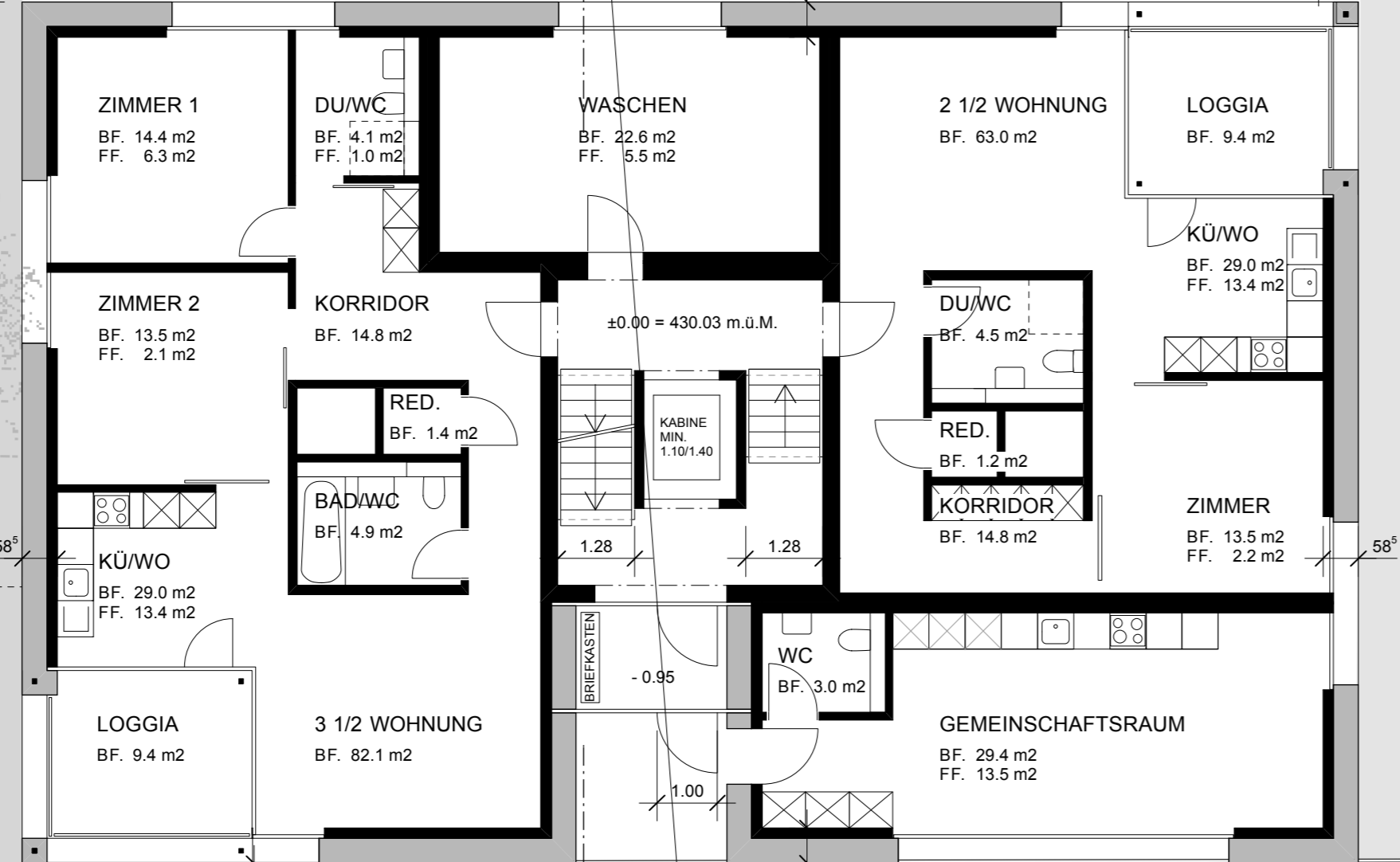
SANDFLÄCHE

MERGELPLATZ

SPIELGERÄT QUARZSAND

HAUS 2

HAUS 3



WIESE

MEHRSTÄMMIGE HEISTER

BAUFELD KLEINBAUTEN

MEHRSTÄMMIGE HEISTER IN PFLANZTÖGEN MIT HOLZABDECKUNG ALS SITZBÄNKE

VELO PLATZE

CONTAINER-STANDORT

Müllweg

FIXPUNKT NR. 2784
428.12 m.ü.M.

PARKPLATZ AUFGEMALT

Rotfarbstrasse

BUNDSTEINE

ASPHALTPLATZ

BÄUME AUF DER STRASSE
MEHRSTÄMMIGE HEISTER
IN GESCHLOSSENEN
MOBLEN, PFLANZTÖGEN

PARKPLATZ AUFGEMALT

RANDSTEIN
12cm ERHÖHT

HAUS 1

4 BESUCHER-PARKPLATZ
2.70x0.00
SICKERSTEINE
FUGEN BEGRÜNT

MEHRSTÄMMIGE HEISTER

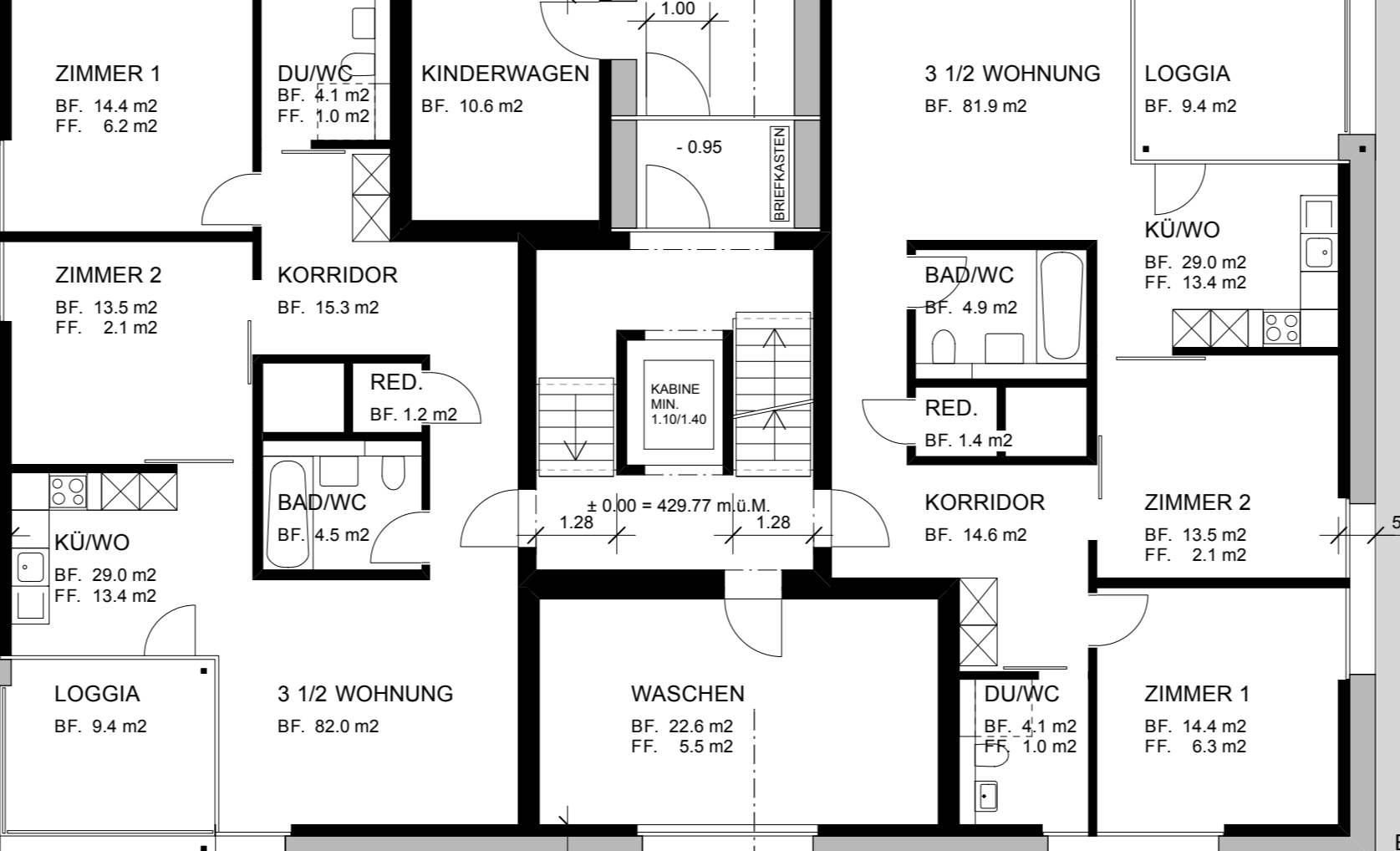
WEGE MERGEL

RASEN

AUFENTHALT

SITZKUBEN

HECKE



VELO PLATZE

BAUFELD KLEINBAUTEN

BAUFELD 1

WIESE

OKOLOGISCHE AUSGLEICHFLÄCHE

HECKEN- ODER GRASERSTREIFEN

HAUS 1 429.77 m.ü.M. = ± 0.00 OK ERDGESCHOSS
HAUS 2 430.03 m.ü.M. = ± 0.00 OK ERDGESCHOSS
HAUS 3 429.24 m.ü.M. = ± 0.00 OK ERDGESCHOSS

BAUPROJEKT

DER BAUHERR

DER GRUNDEIGENTÜMER

DER ARCHITEKT

BERN, 18.04.2011

0931 ERSATZNEUBAUTEN ROTFARBSTRASSE, 4800 ZOFINGEN
BAU- UND WOHNGENOSSENSCHAFT GRAPHIS, 3012 BERN

HAUS 1-3
ERDGESCHOSS / UMGEBUNG

MST 1:100

PLAN NR. 0931/291 GROSSE 1.050.89 DAT. 18.04.2011/8 REV.

rykart
ARCHITECTEN AG

Feldstrasse 30
Postfach 92
3073 Gümmenen Bern
Tel. 031 350 55 50
Fax 031 350 55 60
mailto:rykart@rykartarchitekten.ch
www.rykartarchitekten.ch